

Mietwagentour M23/07

Northwest Spectacular 3 Wochen von San Francisco nach Seattle täglich 15.5. bis 15.10.2010

**# Mietwagen eingeschlossen
6 Nationalparks auf einer
spektakulären Route**

**Auf dieser Route besuchen Sie die
beliebtesten Nationalparks im Südwesten und
Nordwesten der USA . Bei dieser Tour ist
sogar der Grand Canyon Northrim – der
ansonsten nur selten eingeschlossen ist –
enthalten.**



1.Tag Anreise nach San Francisco

Am Flughafen Übernahme Ihres Mietwagens und kurze Fahrt in die Stadt zu Ihrem Hotel Comfort Inn by the Bay. (2 Übern)

2. Tag San Francisco

Sie haben zwei volle Tage zur Besichtigung eine der schönsten Städte der USA. Lohnend ist im Sommer eine Schiffstour zur Golde Gate Bridge und nach Sausalito; oder im Herbst eine Tagestour ins Napa Valley Wine Country.

3.Tag San Francisco – Carmel/Monterey - San Simeon 360km

Entlang der Pazifikküste geht es nach Süden zu dem hübschen Städtchen Carmel/Monterey mit einem tollen Meeresaquarium und der 17-Meile Panoramastraße. Über die Küstenstraße – Hwy Nr.One geht es nach Süden. . Die Panoramastraße windet sich oberhalb des Pazifiks an den Berghängen entlang und immer wieder bieten sich Ihnen überwältigende Ausblick. Über, im Hotel Silver Surf Motel San Simeon.

4.Tag San Simeon – Los Angeles 380km

Weiter geht es unmittelbar an der Küste entlang mit Stop in Santa Barbara mit alter mexikanischer Missionsstation und einer wunderschönen Altstadt und Promenade. Vorbei an den berühmten Stränden von Malibu und Santa Monica erreichen Sie dann Los Angeles. 2 Übern. Wilshire Plaza Hotel

5. Tag Los Angeles

Entdecken Sie Los Angeles, eine riesige Ansammlung von Städten, mit Universal Studios in Hollywood, dem berühmten Paul Ghetty Center oder Disneyland Anaheim.

6.Tag Los Angeles – Las Vegas 440 km

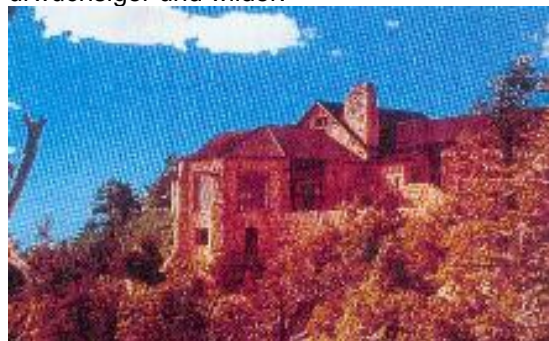
Sie verlassen den Großraum Los Angeles und dann geht es durch die Mojave Wüste nach Las Vegas. Übernachtung im Best Western Mardi Gras . (2 Übern)

7.Tag Las Vegas – Zion NP 320 km

Der erste Teil der Strecke führt durch die eintönige Wüste von Nevada. Aber dann wird es in Arizona und Utah interessant. Der Highway führt durch die Virgin River Schlucht Nach rund 4 ½ Std. erreichen Sie den Zion Nationalpark. Übern. in der Best Western Zion Park Lodge am Eingang des Nationalparks.

8.Tag Zion Np – Grand Canyon Northrim 180km

Durch den Süden des Staates Utah fahren Sie wieder nach Arizona und über das Kaibab Plateau zum Grand Canyon. Der nördliche Rand des Grand Canyon ist rund 500m höher als der Südrand. Hier im Norden gibt es nur eine kleine Lodge und die Landschaft ist sehr viel urwüchsiger und wilder.



Übern. in der Grand Canyon Northrim Lodge
Am Nachmittag lohnt sich eine Wanderung entlang der Schlucht. Im Informationsbüro und der Lodge erhalten Sie dazu Informationen.

9.Tag Grand Canyon – Bryce Canyon 200km
Der erste Teil der Strecke ist die gleiche Route wie gestern. In Mt. Carmel Jct. zweigt dann die Strecke zum Bryce Canyon ab. Dieser Nationalpark gehört sicherlich mit zu den attraktivsten, da man selbst viel unternehmen kann. Sie wohnen in Rubys Inn, direkt am Eingang des Bryce Canyon Nationalparks. Den Sonnenuntergang sollten Sie sich nicht entgehen lassen.

10.Tag Bryce Canyon

11.Tag Bryce Canyon- Salt Lake City 410km
Sie können fast die ganze Strecke auf dem Highway fahren, aber lohnender ist zuerst einmal die Strecke durch die Berge, die immerhin bis zu rund 3700m hoch sind. Die zweite Hälfte der Tagesstrecke führt dann auf dem Hwy nach Salt Lake City, in die Stadt der Mormonen. Übern. im Hotel Red Lion

12.Tag Salt Lake City- Jackson 460km
Am großen Salzsee entlang verläuft die Route nach Norden und durch die imposante Bergwelt der Rocky Mountains geht es zum Grand Teton Nationalpark. Übern. im Hotel Painted Buffalo Inn in Jackson, am Rand des Grand Teton Nationalparks.



13.Tag Jackson – Yellowstone NP 100km
Unmittelbar nördlich schließt der Yellowstone Nationalpark an. Dies war der erste Nationalpark der USA und er ist auch der spektakulärste. 2 Übern. innerhalb des Nationalpark wahlweise im Lake Lodge (Western Cabins) am Lake Yellowstone oder in der Mammoth Hot Springs Lodge im Norden des Nationalparks.

14.Tag Yellowstone Nationalpark 250km
Auf einer Rundfahrt über den nördlichen und den südlichen Loop kann man die Sehenswürdigkeiten entdecken. Geysire, brodelnde Schlammlöcher, Wasserfälle, Canyons und mit Glück auch Bären und Büffel.

Best Zeit zur Tierbeobachtung ist ganz früh morgens. Es lohnt sich hier früh aufzustehen und dann anschließend ein deftiges Frühstück zu genießen.

15.Tag Yellowstone – Missoula 450km
Durch den Westausgang verlassen Sie den Nationalpark und fahren am 3.377m hohe one Mountain vorbei nach Norden. Anschließend kann man dann auf dem Hwy weiter nach Missoula fahren. Übern. im Hotel Holiday Inn Parkside

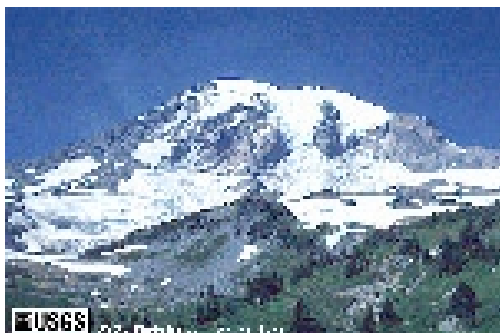
16.Tag Missoula – Pasco 540km
Diese Tagesetappe ist zwar lang aber verläuft gesamt über Highways. Unterwegs sind auch keine Sehenswürdigkeiten, so kann man zügig nach Westen fahren. Übern in Pasco im Hotel Red Lion

17.Tag Pasco – Hood River 250km
Die gesamte Strecke führt sehr abwechslungsreich am Nordufer des Columbia Rivers entlang. Übern. im Best western Hood River Inn.



18.Tag Hood River – Portland 200km
Am Columbia River geht es weiter in Richtung Portland. Übern. Hiotel Fifty

19.Tag Portland - Mt. Rainier Np 250km
Unterwegs können Sie einen kurzen Abstecher zum Mt.St.Helens unternehmen, ehe es dann wieder in die Cascade Mountains zum Mt. Rainier NP geht. Die letzten Kilometer hinauf nach Paradise sind eine spektakuläre Haarnadelkurvenstrecke. Übern. im Paradise Inn



Der Mt. Rainier ist 4359m hoch und einer der vielen Vulkane in den Cascade Mountains . Nach dem Besuch verlassen Sie den Nationalpark.

20.Tag Mt.Rainier Np – Seattle 200km

Vormittags haben Sie noch zeit für den Mt.Rainier Np. Ehe es dann am Nachmittag nach Seattle geht. 2 Übern. Hotel Red Lion on Fifty.

21.Tag Seattle

Sie haben heute den ganzen Tag für Seattle. Bei klarem Wetter lohnt sich unbedingt eine Fahrt auf den Space Needle, von dem man eine einzigartige Aussicht genießen kann.

22.Tag Abreise

Alle Preise 2010 in Euro pro Person :

M-23/07	Saison	2 Pers	3 Pers	4 Pers	1 Pers
1 Zimmer/	15.5.-	1493			2982
Auto Midsize	15.10.				
1Zimmer/	2010		1086	864	
Auto Fullsize 1)					
2 Zimmer/			1859	1396	
Auto MiniVan					

Einmaliger Mietwagen Saisonzuschlag 15.7.-

20.8.10 : €30 je Wagen/Woche

1) bei 4 erwachsenen Personen empfehlen wir als Fahrzeug einen MiniVan. Mehrpreis für 3 Wochen €300

Kinder bis 11 Jahre zahlen pauschal 120 Euro bei Unterbringung im Zimmer mit zwei vollzahlenden Personen

Eingeschlossene Leistungen :

Unterkunft: in guten Mittelklassehotels in touristisch guter Lage und in Nationalparks; alle Zimmer mit Bad/WC, TV, Telefon und Klimaanlage

Auto: AVIS Mietwagen „All Inklusive“ mit unbegr. Meilen, CDW Haftpflichtvers. ohne Selbstanteil des Mieters, Zusatzhaftpflichtversicherung 1,5 Mio €. Einwegmiete; 1.Tankfüllung, alle Zusatzfahrer über 25 Jahren, Personen- Insassenversicherung, Gepäckversicherung (ausg. an New York). Einwegmiete.

Für Fahrer 21-25 Jahren ist am Ort eine Zusatzversicherung abzuschließen (20\$/Tag) .



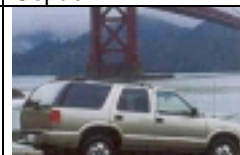
Kat: H Midsize:
Fahrzeug der Mittelklasse etwa vergleichbar mit Opel Vectra. Gut geeignet für 2 Personen mit Gepäck



Kat: J Fullsize:
Fahrzeug der gehobenen Mittelklasse etwa vergleichbar mit Opel Omega. Gut geeignet für 2 Erw. und 2 Kinder mit Gepäck

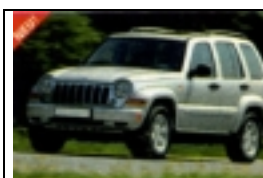


Kat: V MiniVan: 7-Sitzer , ideal für 4 Erwachsene mit Gepäck, vergleichbar mit Opel Zafira



Kat: U 4x4 Allrad Fullsize: Chevr. Trailblazer o.ä. für 4 Erw. mit Gepäck , 4 Türen

Warum nicht mal im Urlaub ein SUV 4x4 Allrad Fahrzeug fahren ?



SUV Midsize (Jeep Liberty o.ä) 2-3 Pers.
Mehrpreis pro Woche:
zu Midsize : €100
zu Fullsize: €75



SUV Fullsize (Chevr. Trailblazer o.ä.) bis 4 Pers.
Mehrpreis pro Woche:
zu Midsize : €125
zu Fullsize: €100
zu Minivan: €25

Zuschlag für deutschsprachiges

Navigationssystem:

(nicht in allen Station verfügbar)

je Woche + 45 Euro

Alle Fahrzeuge haben autom. Getriebe, Klimaanlage, Servobremsen und Servolenkung, Radio, CD-Player. Wir vermitteln Fahrzeuge renommierter Vermietunternehmen wie z.B. Alamo, Budget, National, Avis, Hertz. Sollten Sie einen bestimmten Vermieter wünschen, geben Sie dies bitte bei Ihrer Anfrage an.

Infopak: mit ausführlicher Streckenbeschreibung, Straßenkarten, Reiseführer

Nicht eingeschl. sind: sämtl. Mahlzeiten, Benzin und ggf. Straßenbenutzungsgebühren , Nationalparkeintritt, Parkgebühren , Anreisereisen

Für die Flugreise unterbreiten wir Ihnen gerne tagesaktuelle Flugpreisangebot.

18.11.09